



Raccorderie per impianti elettrici Electrical fittings

Per maggiori informazioni e dettagli
tecnici visitare il sito www.cortemgroup.com

For further information and technical details
please visit the website www.cortemgroup.com

ESECUZIONE
ANTIDEFAGRANTE

CE 0722 II 2GD Ex d IIB Ex tD A21 IP 66/67

EX
CODE

CESI 99 ATEX 034U (Elfit)



IECEx CES 10.0002U



(GOST R)

DIRETTIVA

94/9/CE

DIRECTIVE

NORME

EN 60079-0 - EN 60079-1 - EN 61241-1 - EN 61241-0

STANDARDS

INSTALLAZIONE (secondo le EN 60079.14)

zona 1 - 2 - 21 - 22

(according to EN 60079.14) INSTALLATION

CARATTERISTICHE

Raccordi in IIB composti da 3 pezzi per consentire una rotazione indipendente e per permettere il collegamento tra tubi di collegamento di un impianto elettrico, cassette o diverse apparecchiature in un sistema antideflagrante.

- Serie BFF (femmina/femmina)
- Serie BMF (maschio/femmina)
- Serie BMM (maschio/maschio)

COSTRUZIONE

Acciaio zincato.
Filettatura ISO7/1.

ACCESSORI A RICHIESTA

Altre filettature.
Altri materiali.

FEATURES

Three pieces unions for gas group IIB enable an independent rotation and the connection between pipes of an electrical equipment and enclosures or different devices of an explosion-proof equipment.

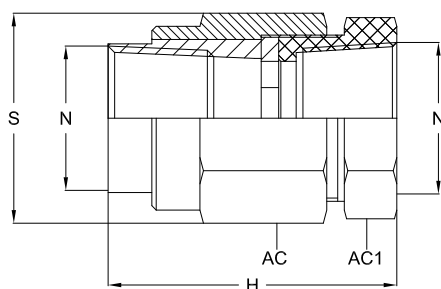
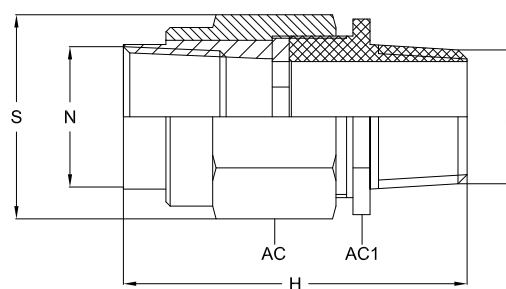
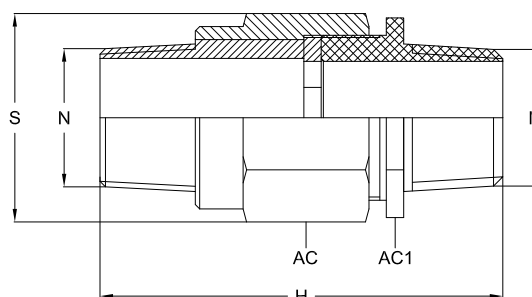
- BFF series (female/female)
- BMF series (male/female)
- BMM series (male/male)

CONSTRUCTION

Galvanised steel.
ISO7/1 thread.

ACCESSORIES UPON REQUEST

Other materials.
Other threads.

**BFF****BMF****BMM**

Codice Code	Filettatura Thread N	H	Dimensioni Dimensions			Peso Weight Kg	Prezzo Price
			S	AC	AC1		
BFF1G	1/2"	46	35	30	27	0,125	
BFF2G	3/4"	46	40	35	32	0,150	
BFF3G	1"	56	48	42	40	0,235	
BFF4G	1 1/4"	63	60	55	59	0,640	
BFF5G	1 1/2"	66	75	70	67	0,960	
BFF6G	2"	66	90	84	77	1,220	
BFF7G	2 1/2"	71	117	108	99	2,240	
BFF8G	3"	71	132	121	108	2,600	
BFF10G	4"	86	152	145	135	3,700	
BMF1G	1/2"	58	35	30	27	0,150	
BMF2G	3/4"	58	40	35	32	0,185	
BMF3G	1"	70	48	42	40	0,300	
BMF4G	1 1/4"	87	60	55	59	0,760	
BMF5G	1 1/2"	87	75	70	67	1,000	
BMF6G	2"	87	90	84	77	1,400	
BMF7G	2 1/2"	98	117	108	99	2,350	
BMF8G	3"	98	132	121	108	2,800	
BMF10G	4"	112	152	145	135	4,160	
BMM1G	1/2"	86	35	30	27	0,175	
BMM2G	3/4"	86	40	35	32	0,230	
BMM3G	1"	99	48	42	40	0,350	
BMM4G	1 1/4"	115	60	55	59	0,910	
BMM5G	1 1/2"	115	75	70	67	1,220	
BMM6G	2"	115	90	84	77	1,620	
BMM7G	2 1/2"	126	117	108	99	2,900	
BMM8G	3"	126	132	121	108	3,350	
BMM10G	4"	150	152	145	135	5,160	

ESECUZIONE
ANTIDEFAGRANTE

CE 0722 Ex II 2GD Ex d IIC Ex tD A21 IP 66/67

EX
CODE

CERTIFICAZIONE



CESI 99 ATEX 034U (Elfit)

CERTIFICATE



IECEx CES 10.0002U



(GOST R)

DIRETTIVA

94/9/CE

DIRECTIVE

NORME

EN 60079-0 - EN 60079-1 - EN 61241-1 - EN 61241-0

STANDARDS

INSTALLAZIONE (secondo le EN 60079.14)

zona 1 - 2 - 21 - 22

(according to EN 60079.14) INSTALLATION

CARATTERISTICHE

Raccordi in IIC composti da 3 pezzi per consentire una rotazione indipendente e permettere il collegamento tra tubi, cassette o diverse apparecchiature di collegamento di un impianto elettrico.

- Serie RFF (femmina/femmina)
- Serie RMF (maschio/femmina)
- Serie RMM (maschio/maschio)

COSTRUZIONE

Acciaio zincato.
Filettatura ISO7/1.

ACCESSORI A RICHIESTA

Altre filettature.
Altri materiali.

FEATURES

Three pieces unions for gas group IIC enable an independent rotation and the connection between pipes of an electrical equipment and enclosures or different devices of an explosion-proof equipment.

- RFF series (female/female)
- RMF series (male/female)
- RMM series (male/male)

CONSTRUCTION

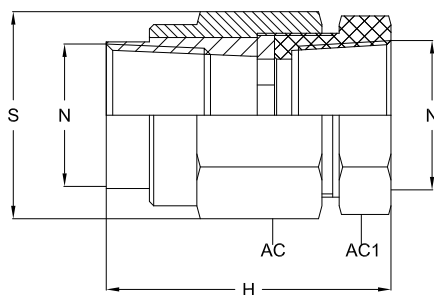
Galvanised steel.
ISO7/1 thread.

ACCESSORIES UPON REQUEST

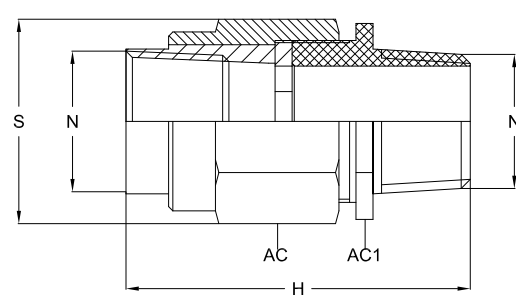
Other materials.
Other threads.



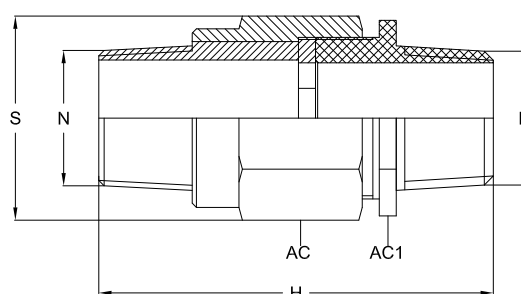
RFF



RMF



RMM



Codice Code	Filettatura Thread N	H	Dimensioni Dimensions			Peso Weight Kg	Prezzo Price
			S	AC	AC1		
RFF1G	1/2"	58	35	30	27	0,170	
RFF2G	3/4"	58	40	35	32	0,200	
RFF3G	1"	68	48	42	40	0,315	
RFF4G	1 1/4"	63	70	60	59	0,820	
RFF5G	1 1/2"	66	75	70	67	1,020	
RFF6G	2"	66	90	84	77	1,390	
RFF7G	2 1/2"	71	117	100	99	2,520	
RFF8G	3"	71	132	109	108	2,900	
RFF10G	4"	86	152	135	135	3,700	
RMF1G	1/2"	71	35	30	27	0,200	
RMF2G	3/4"	71	40	35	32	0,230	
RMF3G	1"	82	48	42	40	0,380	
RMF4G	1 1/4"	87	70	60	59	0,940	
RMF5G	1 1/2"	87	75	70	67	1,125	
RMF6G	2"	87	90	84	77	1,540	
RMF7G	2 1/2"	98	117	108	99	3,125	
RMF8G	3"	98	132	121	108	3,990	
RMF10G	4"	112	152	145	135	4,160	
RMM1G	1/2"	97	35	30	27	0,220	
RMM2G	3/4"	97	40	35	32	0,290	
RMM3G	1"	110	48	42	40	0,425	
RMM4G	1 1/4"	125	70	60	59	1,200	
RMM5G	1 1/2"	125	75	70	67	1,500	
RMM6G	2"	125	90	84	77	1,900	
RMM7G	2 1/2"	142	117	108	99	4,000	
RMM8G	3"	142	132	121	108	-	
RMM10G	4"	150	152	145	135	5,160	

ESECUZIONE
ANTIDIFLAGRANTE



CE 0722 Ex II 2GD Ex d IIC Gb Ex tb IIIC Db IP 66/67
CE 0722 Ex e IIC Gb Ex tb IIIC Db IP 66/67

EX
CODE

CERTIFICAZIONE



CESI 01 ATEX 104U (Elfit)

CERTIFICATE



IECEx CES 15.0005U



GOST R

DIRETTIVA

94/9/CE

DIRECTIVE

NORME

EN 60079-0 - EN 60079-1 - EN 60079-7 - EN 60079-31

STANDARDS

INSTALLAZIONE (secondo le EN 60079.14)

zona 1 - 2 - 21 - 22

(according to EN 60079.14) INSTALLATION

CARATTERISTICHE

Le curve a 90° non ispezionabili vengono utilizzate negli impianti elettrici in tubo. Sono disponibili nelle seguenti configurazioni :

- Serie ELF (femmina/femmina)
- Serie ELM (maschio/maschio)
- Serie ELMF (maschio-femmina)

L'imbocco maschio delle curve ELM ed ELMF è ottenuto con l'aggiunta di un nipple serie NP.

COSTRUZIONE

Lega di alluminio a basso contenuto di rame.
Filettatura ISO7/1.

ACCESSORI A RICHIESTA

Altre filettature.

FEATURES

90°non-inspectable elbows are used in conduit system of electrical equipment.

They are available in the following configurations:

- ELF series (female/female)
- ELM series (male/male)
- ELMF series (male/female)

The male hub for ELM and ELMF series elbows is obtained with addition of a nipple NP series.

CONSTRUCTION

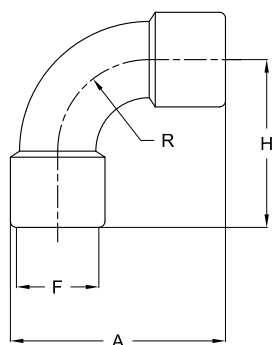
Low copper content aluminium alloy body.
ISO7/1 thread.

ACCESSORIES UPON REQUEST

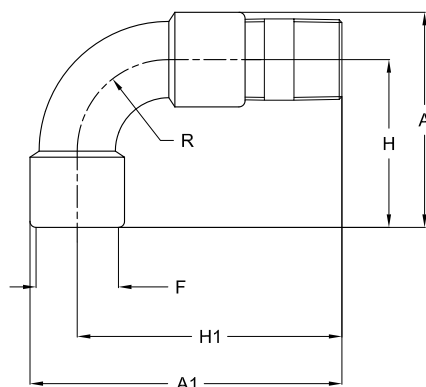
Other threads.



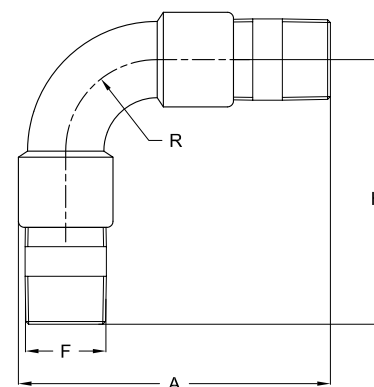
ELF



ELMF



ELM



Codice Code	Filettatura Thread F	Dimensioni Dimensions			Peso Weight Kg	Prezzo Price
		A	H	R		
ELF02*	1/4"	41	55	30	0,09	
ELF01*	3/8"	41	55	30	0,08	
ELF1	1/2"	60	45	30	0,12	
ELF2	3/4"	75	55	30	0,10	
ELF3	1"	85	65	35	0,20	
ELF4	1 1/4"	100	75	50	0,39	
ELF5	1 1/2"	110	87	50	0,37	
ELF6	2"	135	98	60	0,62	
ELF7	2 1/2"	175	135	65	0,88	
ELF8	3"	210	160	85	1,48	
ELF10	4"	220	155	100	2,34	

Codice Code	Filettatura Thread F	Dimensioni Dimensions					Peso Weight Kg	Prezzo Price
		A	A1	H	H1	R		
ELMF02*	1/4"	41	51	55	65	30	0,09	
ELMF01*	3/8"	41	51	55	65	30	0,08	
ELMF1	1/2"	60	97	45	85	30	0,17	
ELMF2	3/4"	75	107	55	95	30	0,17	
ELMF3	1"	85	130	65	110	35	0,29	
ELMF4	1 1/4"	100	145	75	125	50	0,52	
ELMF5	1 1/2"	110	153	87	125	50	0,50	
ELMF6	2"	135	180	98	143	60	0,79	
ELMF7	2 1/2"	175	220	135	185	65	1,43	
ELMF8	3"	210	255	160	205	85	2,20	
ELMF10	4"	220	250	155	200	100	3,53	

Codice Code	Filettatura Thread F	Dimensioni Dimensions			Peso Weight Kg	Prezzo Price
		A	H	R		
ELM02*	1/4"	51	65	25	0,09	
ELM01*	3/8"	51	65	25	0,08	
ELM1	1/2"	97	56	30	0,21	
ELM2	3/4"	107	56	30	0,22	
ELM3	1"	130	70	35	0,38	
ELM4	1 1/4"	145	85	50	0,64	
ELM5	1 1/2"	153	85	50	0,64	
ELM6	2"	180	143	60	0,96	
ELM7	2 1/2"	220	185	65	1,99	
ELM8	3"	255	205	85	2,92	
ELM10	4"	250	200	100	4,72	

* Completo di riduzione

* Complete with reduction

ESECUZIONE
ANTIDEFAGRANTE

CE 0722 Ex II 2G Ex d IIB

EX
CODE

CERTIFICAZIONE



CESI 03 ATEX 141U (Elfit)

CERTIFICATE



GOST R

DIRETTIVA

94/9/CE

DIRECTIVE

NORME

EN 60079-0 - EN 60079-1

STANDARDS

INSTALLAZIONE (secondo le EN 60079.14)

zona 1 - 2

(according to EN 60079.14) INSTALLATION

CARATTERISTICHE

Le curve apribili LBH e LBHS, a lati disuguali, sono utilizzate per l'infilaggio dei cavi in impianti elettrici in tubo.

L'apertura sul dorso consente una facile ispezione dell'impianto ed un facile inserimento dei cavi elettrici.

FEATURES

LBH and LBHS series L shaped open elbows are used for the cables run in conduit system of electrical installations.

The flanged opening enables easy inspection and insertion of electrical cables.

COSTRUZIONE

Corpo e coperchio in lega di alluminio a basso contenuto di rame. Viti zincate.

Filettatura ISO7/1.

CONSTRUCTION

Body and cover in low copper content aluminium alloy body.

Galvanised screws.

ISO7/1 thread.

ACCESSORI A RICHIESTA

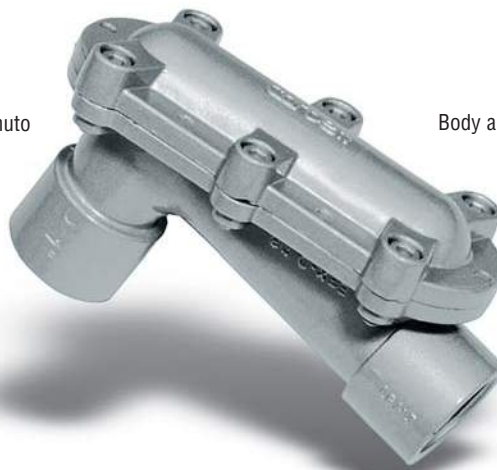
Altre filettature.

Viti inox.

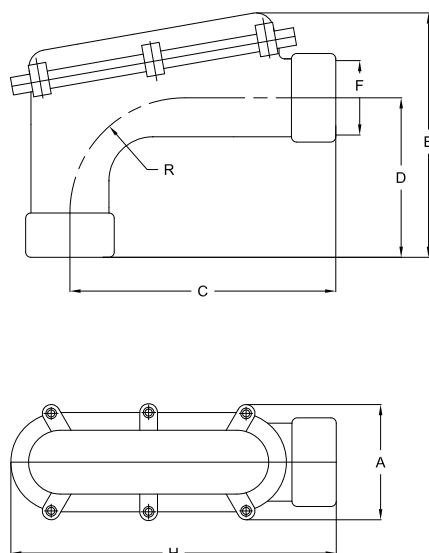
ACCESSORIES UPON REQUEST

Stainless steel screws.

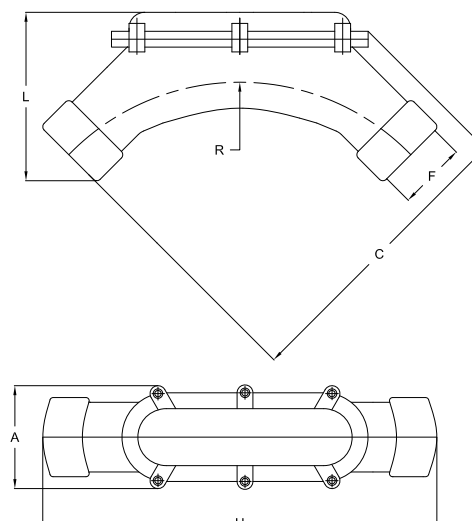
Other threads.

**LBH**

Raggio ridotto
Small radius

**LBHS**

Ampio raggio
Large radius



Codice Code	Filettatura Thread F	Dimensioni Dimensions							Tipo Type	Peso Weight Kg	Prezzo Price
		A	H	C	D	E	L	R			
LBH1	1/2"	70	165	132	45	95	-	21	90° apertura dorso 90° rear opening	0,434	
LBH2	3/4"	70	165	132	45	95	-	21	90° apertura dorso 90° rear opening	0,404	
LBH3	1"	70	168	132	60	112	-	30	90° apertura dorso 90° rear opening	0,455	
LBH4	1 1/4"	100	230	175	83	155	-	50	90° apertura dorso 90° rear opening	1,277	
LBH5	1" 1/2	110	265	220	83	132	-	70	90° apertura dorso 90° rear opening	1,142	
LBH6	2"	110	265	220	80	132	-	70	90° apertura dorso 90° rear opening	1,024	
LBH7	2 1/2"	136	363	267	140	250	-	96	90° apertura dorso 90° rear opening	3,569	
LBH8	3"	136	363	267	140	250	-	96	90° apertura dorso 90° rear opening	3,171	
LBH10	4"	181	720	605	176	305	-	125	90° apertura dorso 90° rear opening	10,850	
LBHS1	1/2"	70	305	197	-	-	110	195	ampio raggio - apertura dorso long radius - rear opening	0,543	
LBHS2	3/4"	70	305	197	-	-	110	195	ampio raggio - apertura dorso long radius - rear opening	0,467	
LBHS3	1"	70	300	190	-	-	110	195	ampio raggio - apertura dorso long radius - rear opening	0,629	
LBHS4	1 1/4"	105	400	288	-	-	145	260	ampio raggio - apertura dorso long radius - rear opening	1,539	
LBHS5	1 1/2"	105	400	288	-	-	145	260	ampio raggio - apertura dorso long radius - rear opening	1,481	
LBHS6	2"	120	495	348	-	-	165	315	ampio raggio - apertura dorso long radius - rear opening	2,297	
LBHS7	2 1/2"	142	565	448	-	-	205	350	ampio raggio - apertura dorso long radius - rear opening	4,473	
LBHS8	3"	149	688	478	-	-	220	445	ampioraggio - apertura dorso long radius - rear opening	4,914	
LBHS10	4"	164	910	680	-	-	310	575	ampioraggio - apertura dorso long radius - rear opening	11,110	

ESECUZIONE
ANTIDEFLAGRANTE



CE 0722  II 2G Ex d IIB

EX
CODE

CERTIFICAZIONE



CESI 03 ATEX 141U (Elfit)

CERTIFICATE



GOST R

DIRETTIVA

94/9/CE

DIRECTIVE

NORME

EN 60079-0 - EN 60079-1

STANDARDS

INSTALLAZIONE (secondo le EN 60079.14)

zona 1 - 2

(according to EN 60079.14) INSTALLATION

CARATTERISTICHE

I raccordi di infilaggio EKC sono utilizzati nelle tratte di impianti elettrici in tubo per facilitare l'infilaggio dei cavi. L'apertura sul dorso consente una facile ispezione dell'impianto ed un facile inserimento dei cavi elettrici.

FEATURES

EKC pulling boxes are used in conduit system of electrical equipment to facilitate the cables run. The flanged opening enables easy inspection and insertion of electrical cables.

COSTRUZIONE

Corpo e coperchio in lega di alluminio a basso contenuto di rame.
Viti zincate.
Filettatura ISO7/1.

CONSTRUCTION

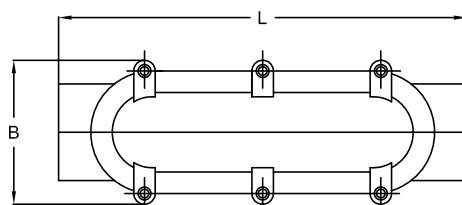
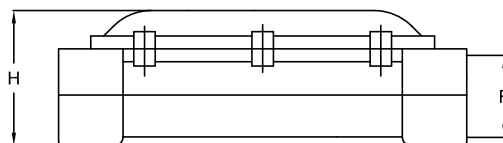
Body and cover in low copper content aluminium alloy body.
Galvanised screws.
ISO7/1 thread.

ACCESSORI A RICHIESTA

Altre filettature.
Viti inox.

ACCESSORIES UPON REQUEST

Stainless steel screws.
Other threads.



Codice Code	Filettatura Thread F	H	Dimensioni Dimensions L	S	Peso Weight Kg	Prezzo Price
EKC1	1/2"	59	171	70	0,508	
EKC2	3/4"	59	171	70	0,485	
EKC3	1"	64	181	70	0,558	
EKC4	1 1/4"	87	240	99	1,211	
EKC5	1 1/2"	87	240	99	1,135	
EKC6	2"	112	298	105	1,745	
EKC7	2 1/2"	172	380	138	4,006	
EKC8	3"	172	380	138	3,609	
EKC10	4"	196	755	180	10,320	

ESECUZIONE
ANTIDEFAGRANTECE 0722  II 2GD Ex d IIC Gb Ex tb IIIC Db IP66 (EYS)
CE 0722  II 2G Ex d IIC Gb (EYD)EX
CODE

CERTIFICAZIONE



CESI 03 ATEX 085 (Elfit)

CERTIFICATE



IECEx CES 14.0019X



GOST R

DIRETTIVA

94/9/CE

DIRECTIVE

NORME

EN 60079-0 - EN 60079-1 - EN 60079-31

STANDARDS

INSTALLAZIONE (secondo le EN 60079.14)

zona 1 - 2 - 21 - 22

(according to EN 60079.14) INSTALLATION

CARATTERISTICHE

I raccordi di bloccaggio impediscono il passaggio di gas, vapori o fiamme attraverso i sistemi di tubi, da una parte all'altra dell'impianto elettrico.

Il tipo EYS è utilizzato per il montaggio in verticale ed è disponibile in due formati diversi, il primo di dimensioni contenute fino a 1", ed il secondo fino a 3" con un'apertura laterale supplementare per una agevole introduzione della fibra. I raccordi vanno installati il più vicino possibile alla cassetta Ex d e vanno riempiti esclusivamente con la resina CRV 420, che va richiesta nella quantità indicata in tabella, assieme al raccordo. Non è consentito l'utilizzo di altri tipi di sigillante.

COSTRUZIONE

Leghe di alluminio a basso contenuto di rame.

Filettatura ISO7/1.

ACCESSORI A RICHIESTA

Altre filettature.

Possibilità di dotare i raccordi della serie EYS... con la valvola di drenaggio ECD...

per drenare eventuale condensa formatasi nelle tubazioni (codice d'ordine EYD...)

FEATURES

Sealing fittings prevent the passage of gas, vapors or flames through pipes system. EYS series vertical fittings are available in two different dimensions: the first up to 1"; the second up to 3" with an additional lateral opening for easy insertion of glass-fiber. The fittings must be installed as close as possible to the Ex d junction box and must be filled using CRV 420 approved resin. The sealing compound must be requested, in the quantity indicated in the table below, along with the sealing fitting. Other sealing compounds are not allowed.

CONSTRUCTION

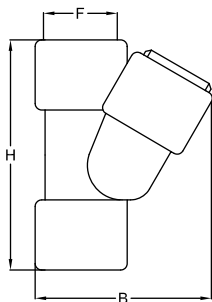
Low copper content aluminium alloy body.

ISO7/1 thread.

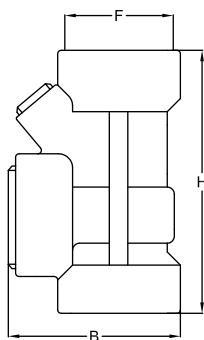
ACCESSORIES UPON REQUEST

Other threads.

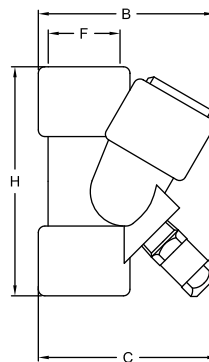
Possibility to add an ECD valve... to drain the condensation inside the conduit. (code to use for orders EYD...)



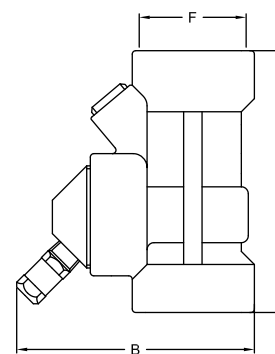
EYS 1-2-3



EYS 4-5-6-7-8



EYD 1-2-3



EYD 4-5-6-7-8

Codice Code	Filettatura Thread F	Dimensioni Dimensions			Drenaggio Drain	Quantità di resina Resin quantity	Peso Weight Kg	Prezzo Price
		H	B	C				
EYS1	1/2"	77	56		-	35 gr	0,097	
EYS2	3/4"	87	66		-	50 gr	0,147	
EYS3	1"	105	82		-	100 gr	0,242	
EYS4	1 1/4"	145	84		-	240 gr	0,576	
EYS5	1 1/2"	145	84		-	240 gr	0,528	
EYS6	2"	150	95		-	380 gr	0,643	
EYS7	2 1/2"	200	134		-	1250 gr	1,580	
EYS8	3"	200	134		-	1250 gr	1,480	
EYD1	1/2"	88	63	67	con valvola ECD - with valve ECD	35 gr	0,280	
EYD2	3/4"	100	72	78	con valvola ECD - with valve ECD	50 gr	0,310	
EYD3	1"	117	85	85	con valvola ECD - with valve ECD	100 gr	0,430	
EYD4	1 1/4"	145	120		con valvola ECD - with valve ECD	240 gr	0,720	
EYD5	1 1/2"	145	120		con valvola ECD - with valve ECD	240 gr	0,600	
EYD6	2"	150	131		con valvola ECD - with valve ECD	380 gr	0,820	
EYD7	2 1/2"	200	165		con valvola ECD - with valve ECD	1250 gr	1,580	
EYD8	3"	200	165		con valvola ECD - with valve ECD	1250 gr	1,480	

ESECUZIONE
ANTIDEFAGRANTE

CE 0722 II 2GD Ex d IIC Gb Ex tb IIIC Db IP66

EX
CODE

CERTIFICAZIONE



CESI 03 ATEX 085 (Elfit)

CERTIFICATE



GOST R

DIRETTIVA

94/9/CE

DIRECTIVE

NORME

EN 60079-0 - EN 60079-1 - EN 60079-31

STANDARDS

INSTALLAZIONE (secondo le EN 60079.14)

zona 1 - 2 - 21 - 22

(according to EN 60079.14) INSTALLATION

CARATTERISTICHE

I raccordi di bloccaggio impediscono il passaggio di gas, vapori o fiamme attraverso i sistemi di tubi, da una parte all'altra dell'impianto elettrico. Il tipo EZS può essere utilizzato per il montaggio sia in orizzontale che in verticale. I raccordi vanno installati il più vicino possibile alla cassetta Ex d e vanno riempiti esclusivamente con la resina CRV 420, che va richiesta nella quantità indicata in tabella, assieme al raccordo.

Non è consentito l'utilizzo di altri tipi di sigillante.

COSTRUZIONE

Corpo e coperchio in lega di alluminio a basso contenuto di rame.

Filettatura ISO7/1.

ACCESSORI A RICHIESTA

Altre filettature.

FEATURES

Sealing fittings prevent the passage of gas, vapors or flames through pipes system. EZS series are used for both vertical and horizontal mounting. The fittings must be installed as close as possible to the Ex d junction box and must be filled using CRV 420 approved resin. The sealing compound must be requested, in the quantity indicated in the table below, along with the sealing fitting. Other sealing compounds are not allowed.

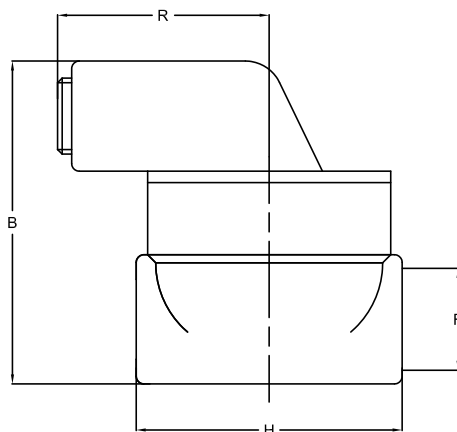
CONSTRUCTION

Body and cover in low copper content aluminium alloy body.

ISO7/1 thread.

ACCESSORIES UPON REQUEST

Other threads.



Codice Code	Filettatura Thread F	Dimensioni Dimensions			Quantità di resina Resin quantity	Peso Weight Kg	Prezzo Price
		H	B	R			
EZS1	1/2"	72	83	50	140 gr	0,26	
EZS2	3/4"	72	83	50	140 gr	0,25	
EZS3	1"	74	92	50	140 gr	0,27	
EZS4	1 1/4"	98	110	80	390 gr	0,52	
EZS5	1 1/2"	98	110	80	390 gr	0,48	
EZS6	2"	130	120	80	570 gr	0,70	
EZS7	2 1/2"	142	160	90	1000 gr	1,50	
EZS8	3"	142	160	90	1000 gr	1,74	

DIRETTIVA

94/9/CE

DIRECTIVE

NORME

EN 60079-0 - EN 60079-1 - EN 61241-1 - EN 61241-0

STANDARDS

INSTALLAZIONE (secondo le EN 60079.14)

zona 1 - 2 - 21 - 22

(according to EN 60079.14) INSTALLATION

CARATTERISTICHE

La resina CRV 420 è un prodotto esclusivo Cortem. La sua composizione chimica è stata affinata dopo innumerevoli prove di tenuta, eseguite in collaborazione con il CESI. Viene impiegata in abbinamento ai raccordi di bloccaggio EYS ed EZS certificati assieme alla resina, pertanto non possono essere venduti, nè i soli raccordi nè la sola resina, ma sempre in coppia. I bloccaggi devono essere eseguiti a regola d'arte, al fine di impedire il passaggio dei gas, vapori o fiamme attraverso i sistemi di tubi.

COSTRUZIONE

La resina viene fornita in barattolo corredato di catalizzatore a parte e con le istruzioni di sicurezza, uso e manutenzione.

**FEATURES**

CRV 420 sealing compound is a Cortem's exclusive product. Its chemical composition has been improved after many tests, carried out with the cooperation of CESI (Italian accredited testing laboratory). CRV 420 resin is certified for use along with EYS and EZD series sealing fittings. Therefore, they can't be sold separately. The sealing must be done properly to prevent the passage of gas, vapors or flames through the pipe system.

CONSTRUCTION

The resin is supplied in plastic cans with separate catalyst and with security, use and maintenance instructions.

Codice Code	Confezione da Grammi Bags gr	Peso Kg Weight Kg	Prezzo Price
CRV420/100	100	-	
CRV420/300	300	-	
CRV420/400	400	-	
CRV420/1000	1.000	-	

CARATTERISTICHE

La fibra di vetro viene inserita all'interno dei raccordi di bloccaggio per evitare che la resina di bloccaggio coli nella sottostante tubazione di collegamento.

**FEATURES**

The glass fiber is inserted into the sealing fittings to avoid that the resin runs into the pipe below.

Codice Code	Peso Kg Weight Kg	Prezzo Price
FV-1	0,25	
FV-5	0,50	
FV-10	1,00	

**ESECUZIONE
ANTIDEFAGRANTE**



CE 0722 Ex II 2GD Ex d IIC Gb Ex tb IIIC Db IP 66/67
 CE 0722 Ex II 2GD Ex e IIC Gb Ex tb IIIC Db IP 66/67

**EX
CODE**

CERTIFICAZIONE



CESI 02 ATEX 049 (Elfit)

CERTIFICATE



IECEx CES 10.0001X



(GOST R)

DIRETTIVA

94/9/CE

DIRECTIVE

NORME

EN 60079-0 - EN 60079-1 - EN 60079-7 - EN 60079-31

STANDARDS

INSTALLAZIONE (secondo le EN 60079.14)

zona 1 - 2 - 21 - 22

(according to EN 60079.14) **INSTALLATION**

CARATTERISTICHE

Le riduzioni e gli adattatori vengono utilizzati per accoppiare apparecchiature, cassette, tubi ed imbrocchi di diverso diametro e filettature.

FEATURES

Reducers and adaptors are used to connect equipment, enclosures, pipes and hubs of different diameters and threads.

COSTRUZIONE

Acciaio zincato o alluminio a basso contenuti di rame (vedi tabella).
 Filettatura ISO7/1.

CONSTRUCTION

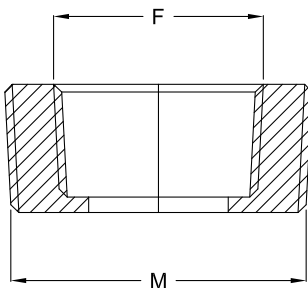
Galvanised steel or low copper content aluminium alloy body (see table).
 ISO7/1 thread.

ACCESSORI A RICHIESTA

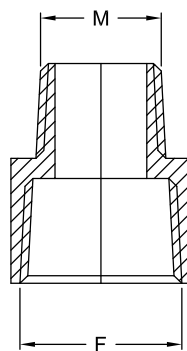
Altre filettature.
 Altri materiali (ottone, acciaio inossidabile).

ACCESSORIES UPON REQUEST

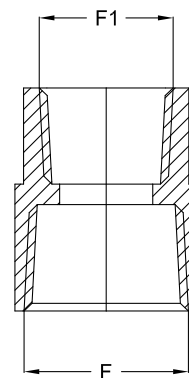
Other materials (brass, stainless steel).
 Other threads.



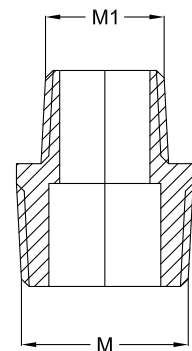
RE



REB



REM



REN

Codice Code	Maschio Male M	Femmina Female F	Materiale Material	Peso Weight Kg	Prezzo Price
RE21G	3/4"	1/2"	Acciaio zincato - Galvanized steel	0,038	
RE31G	1"	1/2"	Acciaio zincato - Galvanized steel	0,089	
RE32G	1"	3/4"	Acciaio zincato - Galvanized steel	0,058	
RE41G	1 1/4"	1/2"	Acciaio zincato - Galvanized steel	0,064	
RE42G	1 1/4"	3/4"	Acciaio zincato - Galvanized steel	0,053	
RE43G	1 1/4"	1"	Acciaio zincato - Galvanized steel	0,034	
RE51G	1 1/2"	1/2"	Acciaio zincato - Galvanized steel	0,092	
RE52G	1 1/2"	3/4"	Acciaio zincato - Galvanized steel	0,079	
RE53G	1 1/2"	1"	Acciaio zincato - Galvanized steel	0,061	
RE54G	1 1/2"	1 1/4"	Acciaio zincato - Galvanized steel	0,029	
RE61G	2"	1/2"	Acciaio zincato - Galvanized steel	0,153	
RE62G	2"	3/4"	Acciaio zincato - Galvanized steel	0,148	
RE63G	2"	1"	Acciaio zincato - Galvanized steel	0,124	
RE64G	2"	1 1/4"	Acciaio zincato - Galvanized steel	0,095	
RE65G	2"	1 1/2"	Acciaio zincato - Galvanized steel	0,068	
RE71G	2 1/2"	1/2"	Acciaio zincato - Galvanized steel	0,244	
RE72G	2 1/2"	3/4"	Acciaio zincato - Galvanized steel	0,243	
RE73G	2 1/2"	1"	Acciaio zincato - Galvanized steel	0,272	
RE74G	2 1/2"	1 1/4"	Acciaio zincato - Galvanized steel	0,238	
RE75G	2 1/2"	1 1/2"	Acciaio zincato - Galvanized steel	0,198	
RE76G	2 1/2"	2"	Acciaio zincato - Galvanized steel	0,136	
RE81G	3"	1/2"	Acciaio zincato - Galvanized steel	0,416	
RE82G	3"	3/4"	Acciaio zincato - Galvanized steel	0,355	
RE83G	3"	1"	Acciaio zincato - Galvanized steel	0,323	
RE84G	3"	1 1/4"	Acciaio zincato - Galvanized steel	0,302	
RE85G	3"	1 1/2"	Acciaio zincato - Galvanized steel	0,318	
RE86G	3"	2"	Acciaio zincato - Galvanized steel	0,249	
RE87G	3"	2 1/2"	Acciaio zincato - Galvanized steel	0,578	

Codice Code	Femmina Female F	Maschio Male M	Materiale Material	Peso Weight Kg	Prezzo Price
REB21G	3/4"	1/2"	Acciaio zincato - Galvanized steel	0,069	
REB31G	1"	1/2"	Acciaio zincato - Galvanized steel	0,108	
REB32G	1"	3/4"	Acciaio zincato - Galvanized steel	0,109	
REB41G	1 1/4"	1/2"	Acciaio zincato - Galvanized steel	0,187	
REB42G	1 1/4"	3/4"	Acciaio zincato - Galvanized steel	0,171	
REB43G	1 1/4"	1"	Acciaio zincato - Galvanized steel	0,209	
REB51G	1 1/2"	1/2"	Acciaio zincato - Galvanized steel	0,352	
REB52G	1 1/2"	3/4"	Acciaio zincato - Galvanized steel	0,323	
REB53G	1 1/2"	1"	Acciaio zincato - Galvanized steel	0,337	
REB54G	1 1/2"	1 1/4"	Acciaio zincato - Galvanized steel	0,359	
REB61G	2"	1/2"	Acciaio zincato - Galvanized steel	0,459	
REB62G	2"	3/4"	Acciaio zincato - Galvanized steel	0,417	
REB63G	2"	1"	Acciaio zincato - Galvanized steel	0,489	
REB64G	2"	1 1/4"	Acciaio zincato - Galvanized steel	0,436	
REB65G	2"	1 1/2"	Acciaio zincato - Galvanized steel	0,463	
REB71G	2 1/2"	1/2"	Acciaio zincato - Galvanized steel	0,597	
REB72G	2 1/2"	3/4"	Acciaio zincato - Galvanized steel	0,611	
REB73G	2 1/2"	1"	Acciaio zincato - Galvanized steel	0,601	
REB74G	2 1/2"	1 1/4"	Acciaio zincato - Galvanized steel	0,663	
REB75G	2 1/2"	1 1/2"	Acciaio zincato - Galvanized steel	0,667	
REB76G	2 1/2"	2"	Acciaio zincato - Galvanized steel	0,531	
REB81G	3"	1/2"	Acciaio zincato - Galvanized steel	0,674	
REB82G	3"	3/4"	Acciaio zincato - Galvanized steel	0,687	
REB83G	3"	1"	Acciaio zincato - Galvanized steel	0,900	
REB84G	3"	1 1/4"	Acciaio zincato - Galvanized steel	0,864	
REB85G	3"	1 1/2"	Acciaio zincato - Galvanized steel	0,884	
REB86G	3"	2"	Acciaio zincato - Galvanized steel	0,767	
REB87G	3"	2 1/2"	Acciaio zincato - Galvanized steel	1,055	

Codice Code	Femmina Female F	Femmina Female F	Materiale Material	Peso Weight Kg	Prezzo Price
REM21G	3/4"	1/2"	Acciaio zincato - Galvanized steel	0,104	
REM31G	1"	1/2"	Acciaio zincato - Galvanized steel	0,216	
REM32G	1"	3/4"	Acciaio zincato - Galvanized steel	0,181	
REM41G	1 1/4"	1/2"	Acciaio zincato - Galvanized steel	0,189	
REM42G	1 1/4"	3/4"	Acciaio zincato - Galvanized steel	0,180	
REM43G	1 1/4"	1"	Acciaio zincato - Galvanized steel	0,217	
REM51G	1 1/2"	1/2"	Acciaio zincato - Galvanized steel	0,429	
REM52G	1 1/2"	3/4"	Acciaio zincato - Galvanized steel	0,368	
REM53G	1 1/2"	1"	Acciaio zincato - Galvanized steel	0,396	
REM54G	1 1/2"	1 1/4"	Acciaio zincato - Galvanized steel	0,342	
REM61G	2"	1/2"	Acciaio zincato - Galvanized steel	0,479	
REM62G	2"	3/4"	Acciaio zincato - Galvanized steel	0,455	
REM63G	2"	1"	Acciaio zincato - Galvanized steel	0,516	
REM64G	2"	1 1/4"	Acciaio zincato - Galvanized steel	0,528	
REM65G	2"	1 1/2"	Acciaio zincato - Galvanized steel	0,455	
REM71G	2 1/2"	1/2"	Acciaio zincato - Galvanized steel	0,7	
REM72G	2 1/2"	3/4"	Acciaio zincato - Galvanized steel	0,675	
REM73G	2 1/2"	1"	Acciaio zincato - Galvanized steel	0,643	
REM74G	2 1/2"	1 1/4"	Acciaio zincato - Galvanized steel	0,945	
REM75G	2 1/2"	1 1/2"	Acciaio zincato - Galvanized steel	0,703	
REM76G	2 1/2"	2"	Acciaio zincato - Galvanized steel	0,753	
REM81G	3"	1/2"	Acciaio zincato - Galvanized steel	0,932	
REM82G	3"	3/4"	Acciaio zincato - Galvanized steel	0,723	
REM83G	3"	1"	Acciaio zincato - Galvanized steel	0,898	
REM84G	3"	1 1/4"	Acciaio zincato - Galvanized steel	0,794	
REM85G	3"	1 1/2"	Acciaio zincato - Galvanized steel	0,782	
REM86G	3"	2"	Acciaio zincato - Galvanized steel	1,024	
REM87G	3"	2 1/2"	Acciaio zincato - Galvanized steel	0,855	

Codice Code	Maschio Male M	Maschio Male M	Materiale Material	Peso Weight Kg	Prezzo Price
REN21G	3/4"	1/2"	Acciaio zincato - Galvanized steel	0,100	
REN31G	1"	1/2"	Acciaio zincato - Galvanized steel	0,150	
REN32G	1"	3/4"	Acciaio zincato - Galvanized steel	0,120	
REN41G	1 1/4"	1/2"	Acciaio zincato - Galvanized steel	0,250	
REN42G	1 1/4"	3/4"	Acciaio zincato - Galvanized steel	0,130	
REN43G	1 1/4"	1"	Acciaio zincato - Galvanized steel	0,230	
REN51G	1 1/2"	1/2"	Acciaio zincato - Galvanized steel	0,600	
REN52G	1 1/2"	3/4"	Acciaio zincato - Galvanized steel	0,150	
REN53G	1 1/2"	1"	Acciaio zincato - Galvanized steel	0,170	
REN54G	1 1/2"	1 1/4"	Acciaio zincato - Galvanized steel	0,200	
REN61G	2"	1/2"	Acciaio zincato - Galvanized steel	0,540	
REN62G	2"	3/4"	Acciaio zincato - Galvanized steel	0,220	
REN63G	2"	1"	Acciaio zincato - Galvanized steel	0,240	
REN64G	2"	1 1/4"	Acciaio zincato - Galvanized steel	0,250	
REN65G	2"	1 1/2"	Acciaio zincato - Galvanized steel	0,230	
REN71G	2 1/2"	1/2"	Acciaio zincato - Galvanized steel	0,310	
REN72G	2 1/2"	3/4"	Acciaio zincato - Galvanized steel	0,320	
REN73G	2 1/2"	1"	Acciaio zincato - Galvanized steel	0,950	
REN74G	2 1/2"	1 1/4"	Acciaio zincato - Galvanized steel	0,340	
REN75G	2 1/2"	1 1/2"	Acciaio zincato - Galvanized steel	0,370	
REN76G	2 1/2"	2"	Acciaio zincato - Galvanized steel	0,370	
REN81G	3"	1/2"	Acciaio zincato - Galvanized steel	0,480	
REN82G	3"	3/4"	Acciaio zincato - Galvanized steel	0,490	
REN83G	3"	1"	Acciaio zincato - Galvanized steel	0,500	
REN84G	3"	1 1/4"	Acciaio zincato - Galvanized steel	0,520	
REN85G	3"	1 1/2"	Acciaio zincato - Galvanized steel	0,500	
REN86G	3"	2"	Acciaio zincato - Galvanized steel	0,500	
REN87G	3"	2 1/2"	Acciaio zincato - Galvanized steel	1,100	

Handwriting practice area with 28 horizontal blue lines.

H

ESECUZIONE
ANTIDEFAGRANTE



CE 0722 II 2GD Ex d IIC Gb Ex tb IIIC Db IP 66/67
CE 0722 II 2GD Ex e IIC Gb Ex tb IIIC Db IP 66/67

EX
CODE

CERTIFICAZIONE



CESI 01 ATEX 104U (Elfit)

CERTIFICATE



IECEx CES 15.0005U



(GOST R)

DIRETTIVA

94/9/CE

DIRECTIVE

NORME

EN 60079-0 - EN 60079-1 - EN 60079-7 - EN 60079-31

STANDARDS

INSTALLAZIONE (secondo le EN 60079.14)

zona 1 - 2 - 21 - 22

(according to EN 60079.14) INSTALLATION

CARATTERISTICHE

I nippli della serie NP vengono utilizzati per unire tra loro apparecchi o altri raccordi con imbocco femmina.

FEATURES

NP series nipples are used to connect equipment or other unions with female hub.

COSTRUZIONE

Acciaio zincato o acciaio inox (vedi tabella).
Filettatura: ISO7/1.

CONSTRUCTION

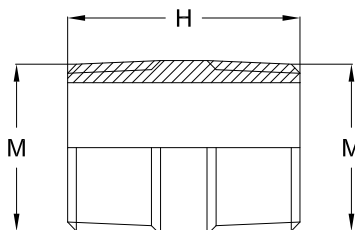
Galvanised steel or stainless steel (see table).
ISO7/1 thread.

ACCESSORI A RICHIESTA







Altre filettature.

ACCESSORIES UPON REQUEST

Other threads.



Codice Code	Grandezza Size M	Dimensioni Dimensions H min	Materiale Material	Peso Weight Kg	Prezzo Price
NP02G	1/4"	40	Acciaio zincato - Galvanized steel	0,020	
NP01G	3/8"	40	Acciaio zincato - Galvanized steel	0,030	
NP1G	1/2"	48	Acciaio zincato - Galvanized steel	0,050	
NP2G	3/4"	48	Acciaio zincato - Galvanized steel	0,060	
NP3G	1"	60	Acciaio zincato - Galvanized steel	0,100	
NP4G	1 1/4"	55	Acciaio zincato - Galvanized steel	0,140	
NP5G	1 1/2"	55	Acciaio zincato - Galvanized steel	0,150	
NP6G	2"	55	Acciaio zincato - Galvanized steel	0,200	
NP7G	2 1/2"	68	Acciaio zincato - Galvanized steel	0,450	
NP8G	3"	68	Acciaio zincato - Galvanized steel	0,700	
NP10G	4"	68	Acciaio zincato - Galvanized steel	1,000	
NP12G	5"	68	Acciaio zincato - Galvanized steel	1,250	
NP14G	6"	68	Acciaio zincato - Galvanized steel	1,270	
NP02S	1/4"	40	Acciaio inox - Stainless steel	-	
NP01S	3/8"	40	Acciaio inox - Stainless steel	-	
NP1S	1/2"	48	Acciaio inox - Stainless steel	-	
NP2S	3/4"	48	Acciaio inox - Stainless steel	-	
NP3S	1"	60	Acciaio inox - Stainless steel	-	
NP4S	1 1/4"	55	Acciaio inox - Stainless steel	-	
NP5S	1 1/2"	55	Acciaio inox - Stainless steel	-	
NP6S	2"	55	Acciaio inox - Stainless steel	-	
NP7S	2 1/2"	68	Acciaio inox - Stainless steel	-	
NP8S	3"	68	Acciaio inox - Stainless steel	-	
NP10S	4"	68	Acciaio inox - Stainless steel	-	
NP12S	5"	68	Acciaio inox - Stainless steel	-	
NP14S	6"	68	Acciaio inox - Stainless steel	-	

ESECUZIONE ANTIDIFLAGRANTE 	CE 0722  II 2GD Ex d IIC Gb Ex tb IIIC Db IP 66/67 CE 0722  II 2GD Ex e IIC Gb Ex tb IIIC Db IP 66/67	EX CODE
CERTIFICAZIONE   	CESI 01 ATEX 104U (Elfit) IECEx CES 15.0005U (GOST R)	CERTIFICATE
DIRETTIVA	94/9/CE	DIRECTIVE
NORME	EN 60079-0 - EN 60079-1 - EN 60079-7 - EN 60079-31	STANDARDS
INSTALLAZIONE (secondo le EN 60079.14)	zona 1 - 2 - 21 - 22	(according to EN 60079.14) INSTALLATION

CARATTERISTICHE

I manicotti della serie EM vengono utilizzati per il collegamento di tubi con estremità filettate.

FEATURES

EM series couplings are used for connection of pipes with threaded male ends.

COSTRUZIONE

Acciaio zincato.
Filettatura ISO7/1

CONSTRUCTION

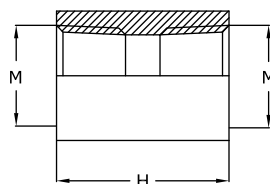
Galvanized steel.
ISO7/1 thread.

ACCESSORI A RICHIESTA

Altre filettature.
Altri materiali.

ACCESSORIES UPON REQUEST

Other materials.
Other threads.



Codice Code	Filettatura Thread M	Dimensioni Dimensions H min	Peso Weight Kg	Prezzo Price
EM1G	1/2"	39	0,090	
EM2G	3/4"	39	0,080	
EM3G	1"	51	0,150	
EM4G	1 1/4"	51	0,270	
EM5G	1 1/2"	51	0,270	
EM6G	2"	51	0,450	
EM7G	2 1/2"	65	0,650	
EM8G	3"	65	0,800	
EM10G	4"	65	1,000	
EM12G	5"	65	2,300	
EM14G	6"	65	2,800	

CARATTERISTICHE

I terminali serie DB..A, costruiti in alluminio, vengono avvitati all'estremità del tubo svolgendo una funzione salvacavi. Impediscono, infatti, che il cavo sfregando sulla parte terminale del tubo o su eventuali sbavature presenti sul tubo, possa danneggiarsi.

COSTRUZIONE

Lega di alluminio a basso contenuto di rame.
Filettatura ISO 228.

ACCESSORI A RICHIESTA

Altre filettature.
Altri materiali.

**FEATURES**

DB...A series bushings are made in aluminium. They are screwed to the pipe and they work as a cable guard. They prevent the cable from rubbing on any pipe burr/edge which could damage its sheath.

CONSTRUCTION

Low copper content aluminium alloy body.
ISO 228 thread.

ACCESSORIES UPON REQUEST

Other materials.
Other threads.

Codice Code	Filettatura Thread	Peso Kg Weight Kg	Prezzo Price
DB1A	1/2"	0,012	
DB2A	3/4"	0,014	
DB3A	1"	0,020	
DB4A	1 1/4"	0,025	
DB5A	1 1/2"	0,032	
DB6A	2"	0,046	
DB7A	2 1/2"	0,062	
DB8A	3"	0,071	
DB10A	4"	0,107	
DB12A	5"	0,134	

CARATTERISTICHE

I terminali serie DB, costruiti in PVC, vengono avvitati all'estremità del tubo svolgendo una funzione salvacavi. Impediscono, infatti, che il cavo, sfregando sulla parte terminale del tubo o su eventuali sbavature presenti sul tubo, possa danneggiarsi.

COSTRUZIONE

Stampaggio termoplastico in PVC.
Filettatura ISO 228.

**FEATURES**

DB...A series bushings, PVC made, are screwed to the pipe and they work as a cable guard. They prevent the cable from rubbing on any pipe burr/edge which could damage its sheath.

CONSTRUCTION

PVC thermoplastic moulding.
ISO 228 thread.

Codice Code	Filettatura Thread	Peso Kg Weight Kg	Prezzo Price
DB1PVC	1/2"	0,012	
DB2PVC	3/4"	0,014	
DB3PVC	1"	0,020	
DB4PVC	1" 1/4	0,025	
DB5PVC	1" 1/2	0,032	
DB6PVC	2"	0,046	
DB7PVC	2" 1/2	0,062	
DB8PVC	3"	0,071	

CARATTERISTICHE

I terminali serie DBT, costruiti in alluminio, vengono avvitati all'estremità del tubo svolgendo una funzione salvacavi. Impediscono, infatti, che il cavo sfregando sulla parte terminale del tubo o su eventuali sbavature presenti sul tubo, possa danneggiarsi. Sono forniti completi di vite di terra per la messa a terra della riduzione.

COSTRUZIONE

Lega di alluminio a basso contenuto di rame.
Vite inox.
Filettatura ISO 228.

ACCESSORI A RICHIESTA

Altre filettature. Altri materiali.

**FEATURES**

DBT series bushings, aluminium made, are screwed to the pipe and they work as a cable guard. They prevent the cable from rubbing on any pipe burr/edge which could damage its sheath. They are equipped with earth screw for metal parts grounding.

CONSTRUCTION

Low copper content aluminium alloy.
Stainless steel screw.
ISO 228 thread.

ACCESSORIES UPON REQUEST

Other materials. Other threads.

Codice Code	Filettatura Thread	Peso Kg Weight Kg	Prezzo Price
DBT1A	1/2"	0,016	
DBT2A	3/4"	0,018	
DBT3A	1"	0,024	
DBT4A	1" 1/4	0,033	
DBT5A	1" 1/2	0,040	
DBT6A	2"	0,054	
DBT7A	2" 1/2	0,070	
DBT8A	3"	0,079	
DBT10A	4"	0,115	
DBT12A	5"	0,142	

Tappi di chiusura femmina

MC...

Female closing plugs

CARATTERISTICHE

I tappi della serie MC vengono utilizzati per la chiusura di terminazioni del tubo.

COSTRUZIONE

Acciaio zincato o alluminio (vedi tabella).
Filettatura ISO7/1.

ACCESSORI A RICHIESTA

Altre filettature.

**FEATURES**

MC series female plugs are used to close pipes ends.

CONSTRUCTION

Galvanized steel or aluminium (see table).
ISO7/1 thread.

ACCESSORIES UPON REQUEST

Other threads.

Codice Code	Filettatura Thread	Materiale Material	Peso Kg Weight Kg	Prezzo Price
MC1G	1/2"	Acciaio zincato- Galvanized steel	0,035	
MC2G	3/4"	Acciaio zincato- Galvanized steel	0,039	
MC3G	1"	Acciaio zincato- Galvanized steel	0,045	
MC4G	1" 1/4	Acciaio zincato- Galvanized steel	0,052	
MC5G	1" 1/2	Acciaio zincato- Galvanized steel	0,285	
MC6G	2"	Acciaio zincato- Galvanized steel	0,335	
MC7A	2" 1/2	Alluminio - Aluminium	0,797	
MC8A	3"	Alluminio - Aluminium	0,887	
MC10A	4"	Alluminio - Aluminium	1,119	

ESECUZIONE
ANTIDEFAGRANTECE 0722 Ex II 2GD Ex d IIC Ex tD A21 IP 66/67
CE 0722 Ex II 2GD Ex e IIC Ex tD A21 IP 66/67EX
CODE

CERTIFICAZIONE



CESI 02 ATEX 049 (Elfit)

CERTIFICATE



IECEX



(GOST R)

DIRETTIVA

94/9/CE

DIRECTIVE

NORME

EN 60079-0 - EN 60079-1 - EN 60079-7 - EN 60079-31

STANDARDS

INSTALLAZIONE (secondo le EN 60079.14)

zona 1 - 2 - 21 - 22

(according to EN 60079.14) INSTALLATION

CARATTERISTICHE

I tappi della serie PLG vengono utilizzati per la chiusura di ingressi inutilizzati e sono costruiti con testa esagonale incassata per garantire la possibilità di apertura solo con attrezzi appositi.

FEATURES

PLG series plugs are used to close the unused entries. They have an hexagonal head so that they can be opened with proper tools only.

COSTRUZIONE

Con esagono incassato per tappi con filettatura conica, con esagono esterno per tappi con filettatura cilindrica.

CONSTRUCTION

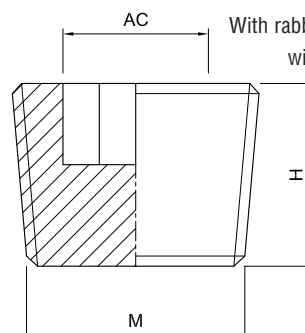
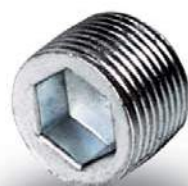
With rabbeted hexagon for plugs with conical thread, with external hexagon for plug with cylindrical thread.

ACCESSORI A RICHIESTA

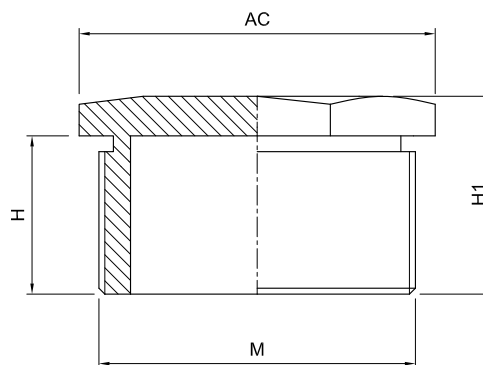
Altre filettature.
Atri materiali.

ACCESSORIES UPON REQUEST

Other threads.
Other materials.



Codice Code	Filettatura ISO 7/1 ISO 7/1 thread M	Dimensioni Dimensions		Materiale Material	Peso Weight Kg	Prezzo Price
		AC	H			
PLG02G	1/4"	8	23	Acciaio zincato - Galvanized steel	0,023	
PLG01G	3/8"	8	14	Acciaio zincato - Galvanized steel	0,015	
PLG1G	1/2"	13	18	Acciaio zincato - Galvanized steel	0,037	
PLG2G	3/4"	17	18	Acciaio zincato - Galvanized steel	0,056	
PLG3G	1"	19	24	Acciaio zincato - Galvanized steel	0,095	
PLG4A	1 1/4"	24	24	Alluminio - Aluminium	0,058	
PLG5A	1 1/2"	35	24	Alluminio - Aluminium	0,065	
PLG6A	2"	36	24	Alluminio - Aluminium	0,110	
PLG7A	2 1/2"	50	30	Alluminio - Aluminium	0,172	
PLG8A	3"	50	30	Alluminio - Aluminium	0,223	
PLG10A	4"	85	30	Alluminio - Aluminium	0,480	
PLG12A	5"	102	32	Alluminio - Aluminium	0,730	
PLG14A	6"	119	32	Alluminio - Aluminium	1,00	



Codice Code	Filettatura Thread M	AC	Dimensioni Dimensions		Materiale Material	Peso Weight Kg	Prezzo Price
			H	H1			
PLG02C..	1/4" UNI ISO 228	17	16	21	A richiesta / on request	0,014	
PLG01C..	3/8" UNI ISO 228	22	16	21	A richiesta / on request	0,024	
PLG1C..	1/2" UNI ISO 228	25	20	25	A richiesta / on request	0,034	
PLG2C..	3/4" UNI ISO 228	32	20	25	A richiesta / on request	0,054	
PLG3C..	1" UNI ISO 228	38	24	29	A richiesta / on request	0,124	
PLG4C..	1 1/4" UNI ISO 228	45	24	29	A richiesta / on request	0,061	
PLG5C..	1 1/2" UNI ISO 228	55	24	29	A richiesta / on request	0,063	
PLG6C..	2" UNI ISO 228	65	24	29	A richiesta / on request	0,109	
PLG7C..	2 1/2" UNI ISO 228	85	24	29	A richiesta / on request	0,169	
PLG8C..	3" UNI ISO 228	100	24	29	A richiesta / on request	0,242	
PLG10C..	4" UNI ISO 228	120	24	29	A richiesta / on request	0,489	
PLG01I..	M16 ISOMETRICA	20	16	21	A richiesta / on request	0,014	
PLG1I..	M20 ISOMETRICA	24	16	21	A richiesta / on request	0,024	
PLG2I..	M25 ISOMETRICA	30	16	21	A richiesta / on request	0,034	
PLG3I..	M32 ISOMETRICA	36	16	21	A richiesta / on request	0,054	
PLG4I..	M40 ISOMETRICA	46	16	21	A richiesta / on request	0,124	
PLG5I..	M50 ISOMETRICA	55	16	21	A richiesta / on request	0,061	
PLG6I..	M63 ISOMETRICA	70	18	23	A richiesta / on request	0,063	
PLG7I..	M75 ISOMETRICA	85	18	23	A richiesta / on request	0,109	

Note:

Materiale	Esempio codice	Material	Code example
Acciaio AVP	PLG3CG	AVP Steel	PLG3CG
Ottone	PLG3CB	Brass	PLG3CB
AISI316L	PLG3CS	AISI316L	PLG3CS
Alluminio	PLG3CA	Aluminium	PLG3CA

ESECUZIONE
ANTIDEFAGRANTE

CE 0722 II 2GD Ex e IIC Ex tD A21 IP 66/67

EX
CODE

CERTIFICAZIONE



CESI 03 ATEX 305X (Elfit)

CERTIFICATE



IECEx



(GOST R)

DIRETTIVA

94/9/CE

DIRECTIVE

NORME

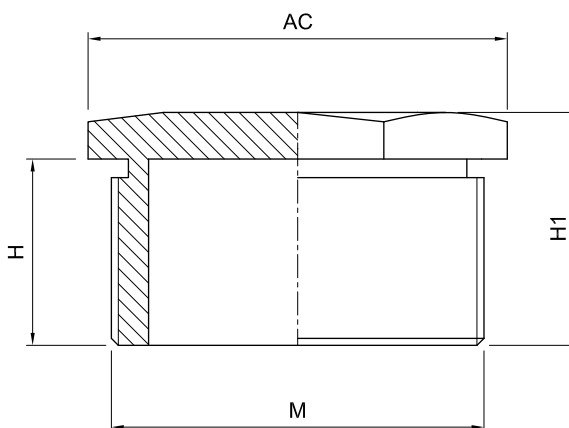
EN 60079-0 - EN 60079-7 - EN 61241-0 - EN 61241-1

STANDARDS

INSTALLAZIONE (secondo le EN 60079.14)

zona 1 - 2 - 21 - 22

(according to EN 60079.14) INSTALLATION



Codice Code	Filettatura ISO ISO Thread M	Dimensioni Dimensions			Materiale Material	Peso Weight Kg	Prezzo Price
		AC	H	H1			
PLG02IXEP	12	15	10	15	Poliammide / polyamide	0,002	
PLG01IXEP	16	19	12	16	Poliammide / polyamide	0,003	
PLG1IXEP	20	23	15	21	Poliammide / polyamide	0,005	
PLG2IXEP	25	28	15	21	Poliammide / polyamide	0,007	
PLG3IXEP	32	36	15	23	Poliammide / polyamide	0,012	
PLG4IXEP	40	46	18	26	Poliammide / polyamide	0,024	
PLG5IXEP	50	55	18	27	Poliammide / polyamide	0,035	
PLG6IXEP	63	69	18	28	Poliammide / polyamide	0,051	

CARATTERISTICHE

I morsetti consentono il montaggio di tubi portacavi perpendicolarmente alla struttura di sostegno.

CONSTRUZIONE

Acciaio zincato.
Viti zincate.

**FEATURES**

Clamps are used for mounting of conduit pipes perpendicular to the support structure.

CONSTRUCTION

Galvanised steel.
Galvanized bolts and nuts.

Codice Code	Ø del tubo portacavo Diameter	Peso Kg Weight Kg	Prezzo Price
MT1	1/2"	0,093	
MT2	3/4"	0,129	
MT3	1"	0,15	
MT4	1" 1/4	0,194	
MT5	1" 1/2	0,232	
MT6	2"	0,275	
MT7	2" 1/2	0,31	
MT8	3"	0,579	
MT10	4"	-	

CARATTERISTICHE

I bulloni ad U vengono utilizzati per il fissaggio dei tubi portacavi rigidi a superfici piane.

CONSTRUZIONE

Acciaio zincato.

ACCESSORI A RICHIESTA

Acciaio inox.

**FEATURES**

U-bolts are used to fix rigid conduit pipes to flat surfaces.

CONSTRUCTION

Galvanised steel.

ACCESSORIES UPON REQUEST

Stainless steel.

Codice Code	Ø del tubo portacavo Diameter	Peso Kg Weight Kg	Prezzo Price
UBD1G	1/2"	0,035	
UBD2G	3/4"	0,039	
UBD3G	1"	0,045	
UBD4G	1" 1/4	0,052	
UBD5G	1" 1/2	0,285	
UBD6G	2"	0,335	
UBD7G	2" 1/2	0,797	
UBD8G	3"	0,887	
UBD10G	4"	1,119	
UBD12G	5"	1,327	

CARATTERISTICHE

Le gaffette vengono utilizzate per il fissaggio dei tubi portacavi rigidi a pareti o su superfici piane.

FEATURES

Saddles are used to fix conduits/rigid pipes (carrying cables) to walls or to flat surfaces.

COSTRUZIONE

Acciaio zincato o alluminio (vedi tabella).

CONSTRUCTION

Galvanised steel or aluminium (see table).

ACCESSORI A RICHIESTA

Acciaio inox.

ACCESSORIES UPON REQUEST

Stainless steel.



Codice Code	Ø del tubo portacavo Diameter	Materiale Material	Peso Kg Weight Kg	Prezzo Price
GF1G	1/2"	Acciaio zincato - Galvanized steel	0,028	
GF2G	3/4"	Acciaio zincato - Galvanized steel	0,037	
GF3G	1"	Acciaio zincato - Galvanized steel	0,045	
GF4G	1" 1/4	Acciaio zincato - Galvanized steel	0,087	
GF5G	1" 1/2	Acciaio zincato - Galvanized steel	0,115	
GF6G	2"	Acciaio zincato - Galvanized steel	0,156	
GF7A	2" 1/2	Alluminio - Aluminium	0,158	
GF8A	3"	Alluminio - Aluminium	0,215	
GF10A	4"	Alluminio - Aluminium	0,284	
GF12A	5"	Alluminio - Aluminium	-	

Morsetti fissatubo

MP...

Conduit clamps

CARATTERISTICHE

I morsetti consentono il montaggio di tubi portacavi parallelamente alla struttura di sostegno.

FEATURES

Clamps are used for mounting conduit pipes in parallel to the support structure.

COSTRUZIONE

Acciaio zincato.
Viti zincate.

CONSTRUCTION

Galvanized steel.
Galvanized bolts and nuts.



Codice Code	Ø Diametro Diameter	Peso Kg Weight Kg	Prezzo Price
MP1	1/2"	0,138	
MP2	3/4"	0,145	
MP3	1"	0,198	
MP4	1" 1/4	0,53	
MP5	1" 1/2	0,59	
MP6	2"	-	
MP7	2" 1/2	-	
MP8	3"	-	
MP10	4"	-	